

2-6 豬流行性下痢-各年齡層(PORCINE EPIDEMIC DIARRHEA)

病因—

冠狀病毒 (coronavirus)。

風險因子—

同傳染性胃腸炎 (TGE)。

臨床症狀—

- (1) 與傳染性胃腸炎極相似，需小心診斷。
- (2) 急性下痢、嘔吐 (圖 A) 並感染所有年齡的豬 (與 TGE 相當類似) (圖 A~E)。
- (3) 哺乳仔豬發病率 100%，死亡率平均約 5%。
- (4) 生長、肥育與成豬多能耐過 (圖 B、C、D)，母豬會缺乳。
- (5) 冬夏季都會發生。

解剖病變—

- (1) 小腸壁變薄，腸內含有大量黃色液體 (圖 F、G)。
- (2) 小腸絨毛萎縮較 TGE 輕微。

診斷—

同 TGE。

防治策略—

同 TGE。

豬流行性下痢 (PORCINE EPIDEMIC DIARRHEA, PED)



圖A 母豬食慾變差、精神不振、體溫微升、嘔吐或下痢，仔豬下痢、脫水、衰弱、因畏冷而爬伏於母豬身上。



圖B 分娩舍母豬排出水柱狀的土黃色下痢便。
(圖片 由劉順仁先生提供)



圖C 哺乳仔豬下痢、脫水、畏冷、聚擠一堆。



圖D 肥育後期豬隻排出土黃色下痢便。



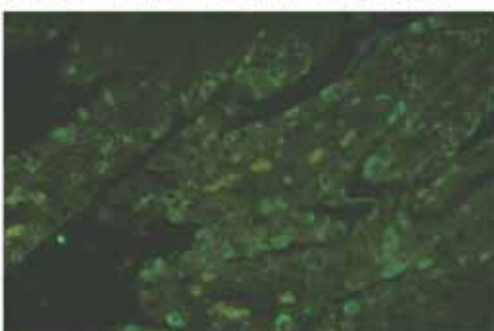
圖E 公豬排出土黃色下痢便。
(圖片 由劉順仁先生提供)



圖F 病仔剖檢可見胃因充滿未消化的母乳而極度擴張。小腸壁變薄，腸內含有大量黃色液體。(圖片 由劉順仁先生提供)



圖G 病仔剖檢可見擴張的胃內充滿未消化的母乳。小腸壁變薄，腸內含有大量黃色液體。(圖片 由劉順仁先生提供)



圖H 小腸病材行螢光抗體染色，若小絨毛上皮細胞呈綠色螢光反應，即可確診感染 PED 病毒。