

## 豬赤痢 (SWINE DYSENTERY)

### 病因一

豬赤痢螺旋菌 (*Brachyspira hyodysenteriae*) (圖 A)。

### 臨床症狀一

- (1) 多發於 15~70 公斤的生長肥育豬。
- (2) 病豬排出淡黃色至灰色軟便，至混以黏液及血液之下痢便 (圖 B、C、D)。
- (3) 長期下痢，糞便含纖維蛋白，並污染臀部，虛弱、脫水、消瘦、口渴、行動失調 (圖 E)。

### 解剖病變一

- (1) 僅在大腸 (主為結腸) 造成出血性壞死性大腸炎，上有偽膜覆蓋，腸內容物腥臭。
- (2) 急性時可見大腸壁充血、水腫 (圖 G)，腸繫膜淋巴結水腫，少量清澈腹水。結腸病變愈往圓錐結腸頂點，水腫與充血愈嚴重 (圖 F)。
- (3) 亞急性型，大腸壁的水腫較微，黏膜的變化較急性更為嚴重，黏膜表層形成濃稠帶血的纖維蛋白偽膜 (圖 H)。
- (4) 慢性型，大腸壁薄缺乏彈性，黏膜表面覆上一層薄而緻密的纖維蛋白物，使外觀呈顯著的壞死變化 (圖 I、J)。腸內容物血水樣、腥臭味。

### 診斷一

- (1) 臨床症狀。
- (2) 解剖切片檢查。
- (3) 細菌分離。
- (4) 黏膜或糞便塗抹片檢查。

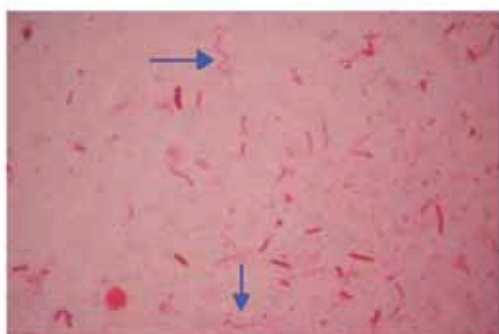
### 類症鑑別一

胃潰瘍、增生性腸炎、沙氏桿菌症、鞭蟲病。

### 防治策略一

- (1) 病豬隔離治療。慎選藥物，做有計劃的群體投藥或個別治療。
- (2) 淘汰病豬。
- (3) 發病豬舍以石碳酸類消毒劑連續消毒一週。
- (4) 做好豬場自衛防疫工作。
- (5) 新購入豬隻需經隔離檢疫四週後才可放入原場豬群。

豬赤痢 (SWINE DYSENTERY)



圖A 患豬糞便塗抹片染色後鏡檢，可發現大型、圈捲疏鬆的赤痢螺旋菌與類大腸弧菌。



圖B 屠宰場繫留欄的病豬排出混以血液之下痢便。



圖C 嚴重病例。下痢便呈紅色，混有未消化的飼料顆粒、黏液與血塊。



圖D 肥育後期病豬沈鬱、消瘦、含有未消化飼料的紅色下痢便污染臀部。



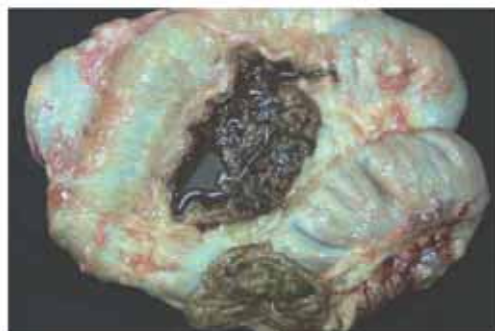
圖E 病豬因長期下痢以致虛弱、脫水、消瘦、下痢便污染臀部。



圖F 急性型。結腸病變愈往圓錐結腸頂點，水腫與充血愈嚴重。



圖G 屠宰場病例。急性型可見結腸壁充血、水腫。切開病變腸，可見黏膜明顯充血，腸內容為黃綠色惡臭的軟便。



圖H 亞急性型。結腸黏膜表層形成濃稠帶血的纖維蛋白偽膜。屠宰場病例。