

## 九、泌尿器官



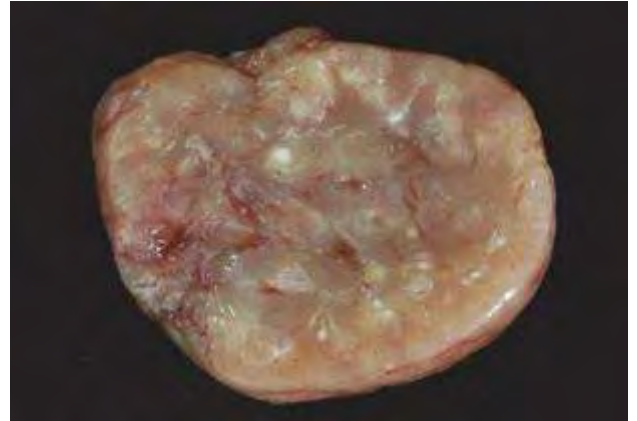
1-9-1 腎臟腫大。腎臟明顯腫大與褪色，並可見多發性大小不一的白點。



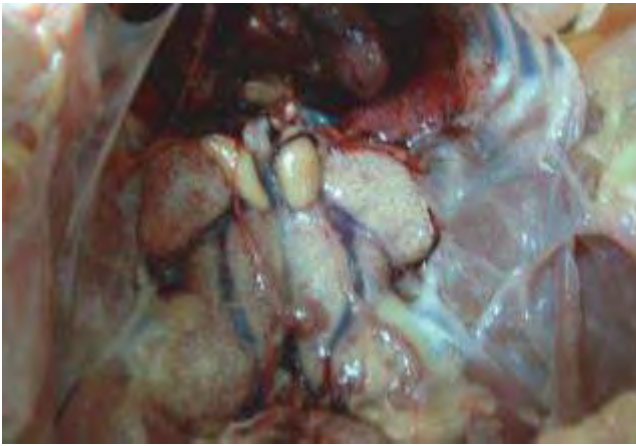
1-9-2 腎病。病雞腎臟明顯腫大，且有粉筆灰樣顆粒散佈於腎組織間。



1-9-3 內臟型痛風。罹病雞腎臟腫大，粉筆灰樣結晶物隱約可見。



1-9-4 內臟型痛風。切面下粉筆灰結晶物呈放射狀散佈明顯可見。



1-9-5 內臟型痛風。腎臟明顯腫大與乳白色結晶蓄積。內臟型痛風，多因缺水、飼料中蛋白質過高、細尿管障礙或尿排泄路徑閉塞時引起，也有原因不明之原發性者。



1-9-6 內臟型痛風與類澱粉沉著症。病雞腎臟明顯腫脹，伴隨有尿酸鹽結晶塊密發的變化。



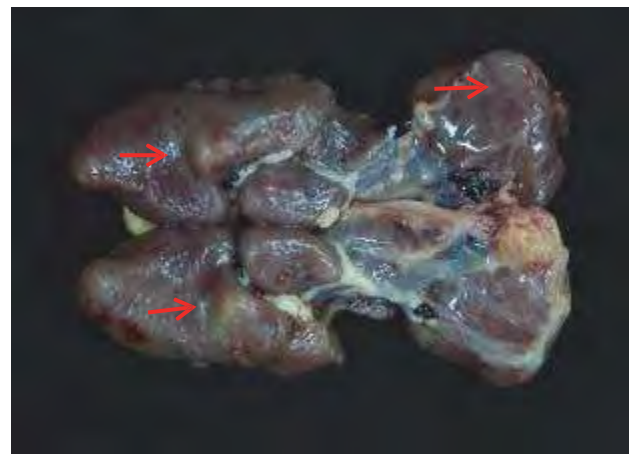
1-9-7 內臟型痛風與墜卵。腎臟極度腫大與灰白色或黃白色結晶蓄積。表面亦可見許多白色或黃色的完整或破裂卵泡。



1-9-8 傳染性支氣管炎。腎臟嚴重腫脹伴隨尿酸鹽蓄積。本病易和其他病毒性疾病、黴漿菌和大腸桿菌混合感染而爆發疫情。



1-9-9 J 病毒感染症。罹患 J 病毒的病雞剖檢時發現全身組織器官均有腫瘤結節，病雞腎臟異常腫脹。



1-9-10 腎臟腫瘤。腎臟明顯腫大，部份實質可見灰白色略突起結節狀腫瘤(箭頭)。淋巴球性白血 病與急性馬立克病腎臟會出現這種病灶。