

七、腫頭症候群 (Swollen Head Syndrome ; SHS)

病因

屬副粘液病毒科中的肺病毒(Pneumovirus)。

傳播途徑 經由空氣傳播，故傳播速度非常快。

臨床症狀

- 1.肉用種雞的產蛋率會降低。
- 2.病雞體表的外觀特徵，是頭與顏面部皮膚及雞冠浮腫。觸診時稍具彈性，有時可見呈暗紫色。
- 3.肉雞多發於 4 至 7 週齡，尤其 5 至 6 週齡為發生高峰，種雞多發生於 24 至 52 週齡。

解剖病變 剖開頭部皮膚時，在皮下有漿液性膠樣或黃色乾酪樣滲出物，呈瀰漫性散佈。



2-7-1 病雞體表外觀在頭與顏面部皮膚及雞冠浮腫，觸診時稍具彈性，有時可見呈暗紫色。



2-7-2 腫頭症候群病雞呈精神沉鬱頭部及臉面部皮膚嚴重浮腫。與傳染性可利查病或禽流感不易區別。



2-7-3 病雞眼睛閉合不易張開，從頭面部延伸至肉垂之皮膚均呈現紅腫變化。此是因為皮下組織呈現蜂窩織炎的結果。



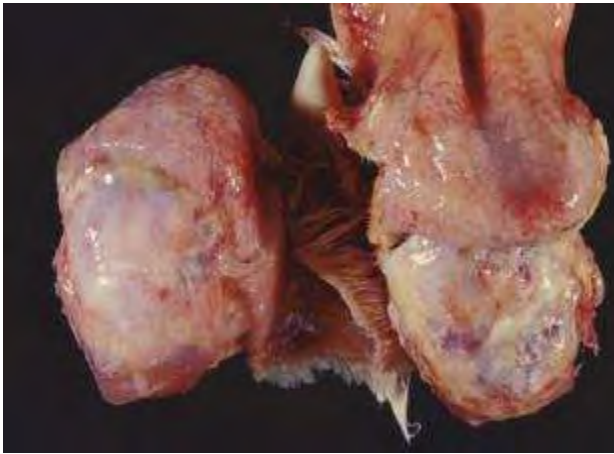
2-7-4 罹病雞臉面部皮膚呈現潮紅色澤，且見皮膚浮腫。



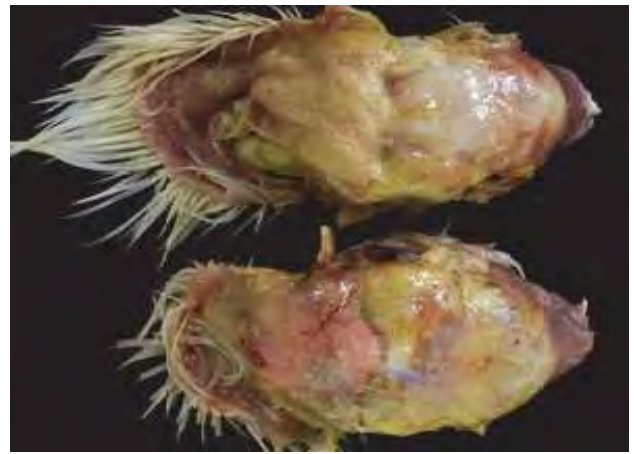
2-7-5 病雞頭面部皮膚浮腫，掀開頭皮發現皮下組織有多量膠樣液體蓄積變化。此病灶常發生於SHS 感染初期。



2-7-6 剖開皮膚常可見多量淡黃色纖維素性炎症滲出液蓄積於皮下組織。鏡下本病灶呈現嚴重性蜂窩織炎的組織學變化。



2-7-7 病雞的頭部皮膚浮腫，皮下及頭顱表面有豐富膠樣液及暗黃色乾酪物蓄積。此病灶常發生於 SHS 感染後期。



2-7-8 剖開頭部皮膚，在皮下有黃色乾酪樣滲出物，呈瀰漫性散佈。



2-7-9 掀開皮膚，可見頭部及眼窩周邊肌肉組織上有多量乾酪樣凝塊附著。本病例將頭顱橫切時，可見乾酪樣物滲入海綿骨腔中。



2-7-10 掀開病雞皮膚，發現皮下組織有大量暗黃色滲出物或乾酪樣凝塊蓄積，且披覆在呈水腫樣的肉垂內。



2-7-11 ~ 12 肺病毒感染引發產蛋雞的產蛋率下降及蛋殼異常的病例。本病的臨床症狀和產蛋率下降症候群相似，需從形態病理學及病原學進行類症鑑別。

