

四、黑頭病 (Black head disease)

病因

組織滴蟲 (*histomonas meleagridis*)。

流行病學

火雞全年齡都具感受性，但以 12 週齡以下的死亡率最高。本病除了火雞外，近年來發生在雞隻的病例亦不少。

感染途徑 可能因攝入含組織滴蟲的糞便而直接感染，但主要是藉由食入含組織滴蟲的盲腸蟲 蟲卵而間接感染。

臨床症狀

1. 雛雞易感性強。成雞亦可感染，多為不顯性感染，但能傳播和攜帶病原。
2. 潛伏期 8 至 20 天。
3. 病雞精神不振，食慾不佳，羽毛凌亂，兩翅下垂，嗜眠，下痢，糞便淡黃色或淡綠色，有時帶血。
4. 病雞頭部皮膚呈暗藍紫色，故稱黑頭病。如不及時治療，10 天左右即可死亡。

解剖病變

1. 盲腸增厚、黏膜呈火山口狀潰瘍、黃綠色乳酪或乾酪狀內容物。
2. 肝臟呈錢幣狀壞死潰爛，壞死灶中心呈黃色或淡綠色，邊緣稍隆起、大小不一。



4-4-1 肝臟左右二葉有數個火山口樣壞死灶形成。壞死灶中央區色澤淡染，而周邊呈現暗紅色界限分明。本病灶是黑頭病原蟲感染的特徵性變化。



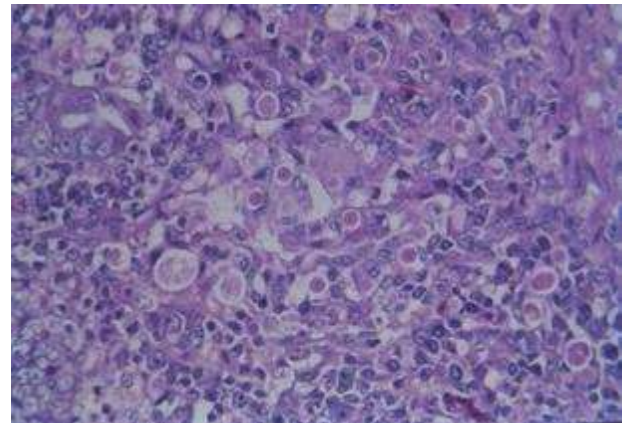
4-4-2 腫大且易碎的肝臟，可見十多處大小不一，中央凹陷，外圍淺黃色的錢幣狀病灶。罹患組織滴蟲病的家禽，肝臟會出現錢幣狀或菊花狀的病灶。



4-4-3 ~ 4 腫大的肝臟，可見十多處大小不一，呈白色或灰白色中央凹陷的錢幣狀病灶。



4-4-5 本病的另一個特徵性剖檢病變是盲腸增厚·黏膜呈火山口狀潰瘍、腔內可見黃綠色乳酪或乾酪狀內容物。



4-4-6 鏡下盲腸呈潰瘍性盲腸炎之特徵性病灶·潰瘍壞死區從粘膜層深入粘膜下層，在壞死灶周區有多量粉紅色圓球型黑頭病原蟲，伴隨慢性炎症細胞浸潤。