

## 一、尿酸鹽沈著症，痛風 (Gout)

### 病因

1. 尿酸鹽異常增加。
2. 尿酸量正常，但腎臟排泄功能異常。
3. 致病因素：
  - ①育雛保溫不當。
  - ②籠飼密集，運動不足。
  - ③攝食高蛋白飼料。
  - ④鹽分過高。
  - ⑤Vit-A 缺乏、Vit-D 或鈣質過高。
  - ⑥傳染病—IB、IBD 等。

### 臨床症狀

病雞跛行或無法站立。起因於關節腫大，腳及腳趾變形。

### 解剖病變

1. 關節腔內含有半固體的白色尿酸鹽，有時伴隨內臟型痛風的形成。
2. 腎臟、輸尿管膨大，均可見灰白色尿酸鹽沈著。嚴重病例，其他臟器亦見灰白色尿酸鹽沈著。



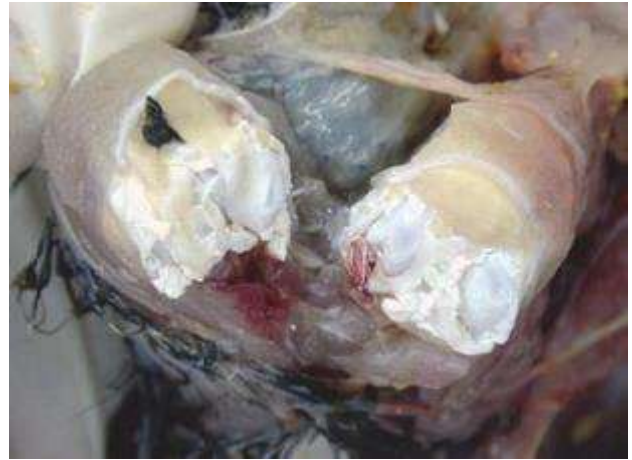
5-1-1 關節型痛風。病雞有尿酸鹽沉著的部位，常以關節囊腔及體腔漿膜層為主。圖為罹病雞隻之趾掌異常腫脹。



5-1-2 罹患關節型痛風的病灶。病雞趾掌腫大，剖檢時有多量粉筆灰沙粒結晶塊散佈。



5-1-3 關節型痛風。趾掌異常腫脹，剖檢時可見粉筆灰樣結晶塊蓄積於趾關節囊腔。



5-1-4 關節型痛風。切開腫脹的跗關節，在關節囊腔可見結晶樣的尿酸鹽蓄積。



5-1-5 內臟型痛風。病雞體腔之漿膜層組織包括心包膜、肝包膜、腸繫膜及氣囊，均有多量粉筆灰樣結晶塊覆蓋。



5-1-6 病雞體腔中的心臟、肝臟及消化道的表面有一層粉筆灰樣結晶物覆蓋在表面。



5-1-7 內臟型痛風。罹病雞腎臟異常腫大，隱約可見粉筆灰樣的結晶物。



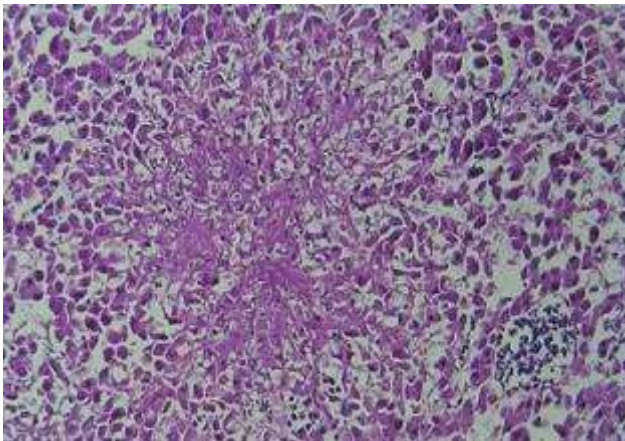
5-1-8 上例腫大的腎臟切面下，明顯可見有粉筆灰結晶物呈放射狀散佈。



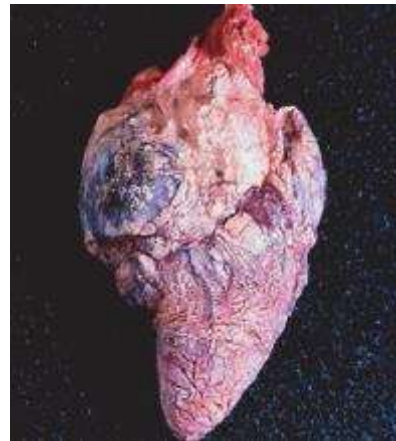
5-1-9 腎臟明顯腫大與乳白色結晶蓄積。內臟型痛風多因缺水、飼料中蛋白質過高、細尿管障礙或尿排泄路徑閉塞造成。



5-1-10 內臟型痛風。病雞體腔內的肝臟可見白色薄霧狀結晶覆蓋於表面。



5-1-11 上例組織病理切片低倍相。可見壞死炎症細胞圍繞著呈紫紅色放射狀的病灶。在痛風病材固定時，尿酸鹽會被溶解，但仍然可以看到由針狀晶體形成的裂縫。



5-1-12 內臟型痛風。心臟表面被乳白色結晶團塊包裹著。